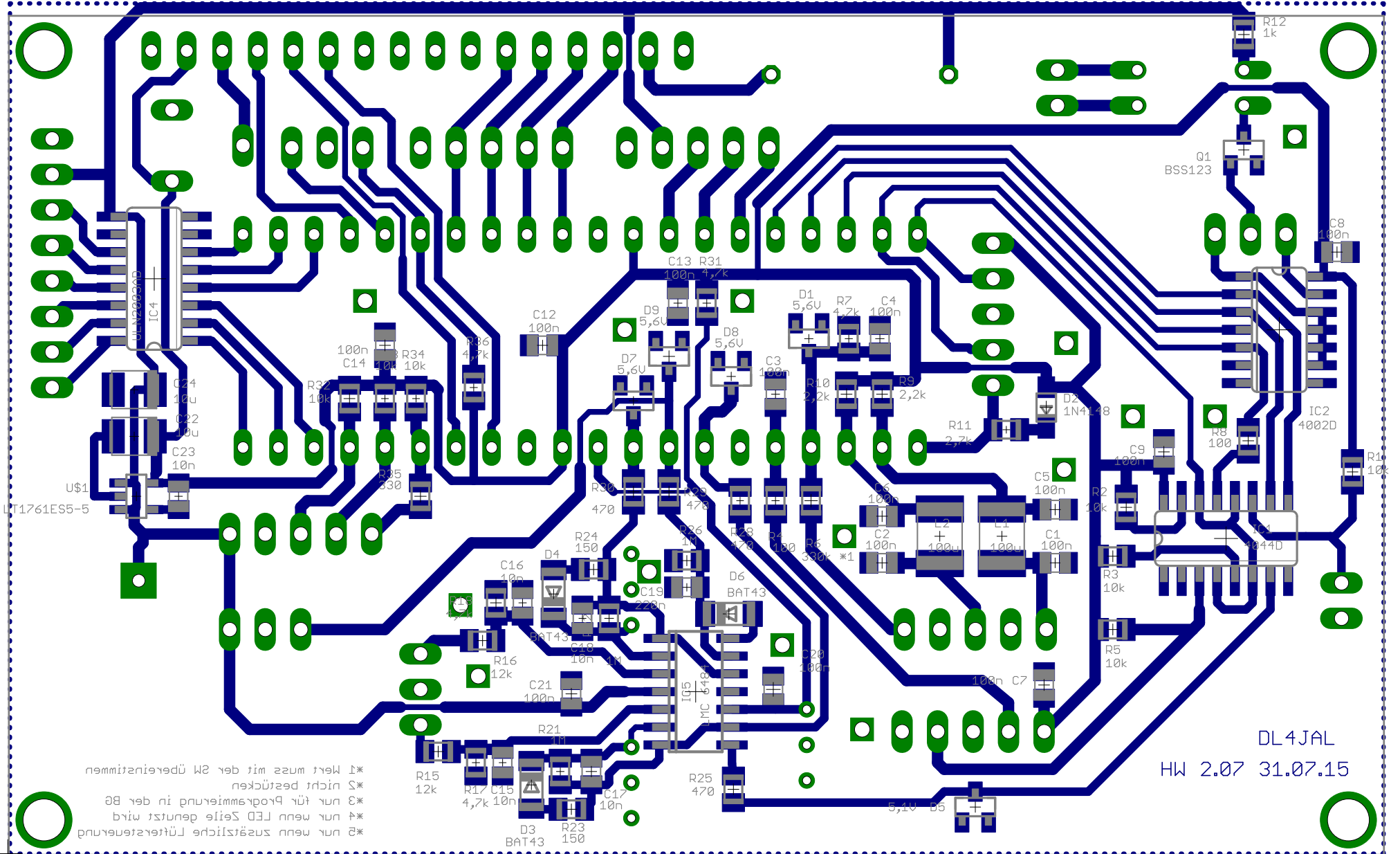


U1 LCD 4x20



\*1 Wert muss mit der SW übereinstimmen  
 \*2 nicht bestücken  
 \*3 nur für Programmierung in der BG  
 \*4 nur wenn LED Zeile genutzt wird  
 \*5 nur wenn zusätzliche Lüftersteuerung

DL4JAL  
 HW 2.07 31.07.15