

mWattMeter

Leitfaden zur Fehlersuche an der USB-Schnittstelle

(c) DL4JAL, Andreas Lindenau

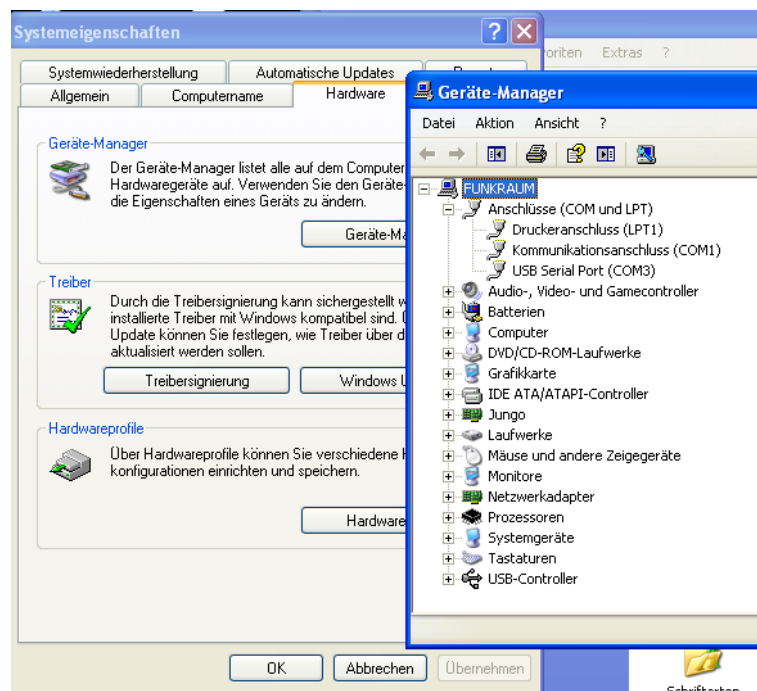
23. August 2012

Zusammenfassung

Funktioniert die USB-Schnittstelle nicht, habe ich mir einen kleinen Leitfaden zu Testen ausgedacht.

Test der USB-Seite des FT232RL

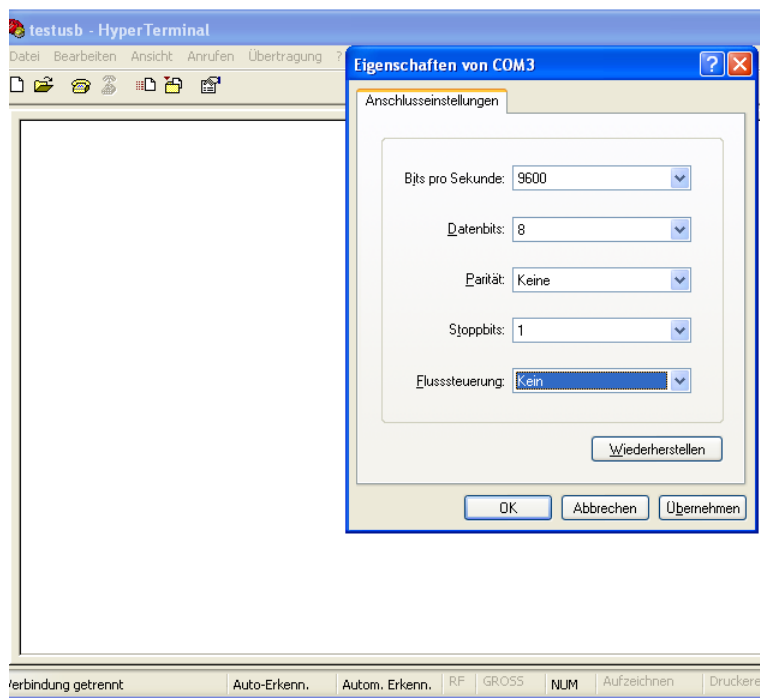
- mWattmeter einschalten und mit USB verbinden.
- Im Gerätemanager nachschauen ob eine neue serielle Schnittstelle entstanden ist.

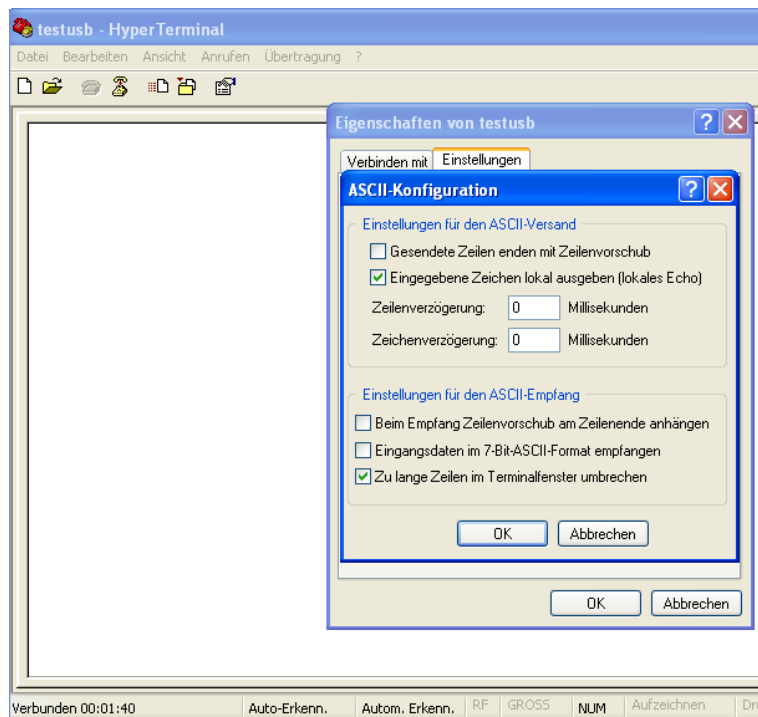


- Ist die neue Schnittstelle zu sehen kann man davon ausgehen, daß die USB-Seite des FT232RL funktioniert.
- Sehen wir nichts, müssen wir den FT232RL mit seiner ganzen Beschaltung und Verbindung zum USB-Stecker untersuchen.
- Das muss als erstes funktionieren.

Test der RS232-Seite des FT232RL

- Testen lässt sich das mit dem Hyperterminal unter Windows.
- Es wird eine neuer Eintrag erzeugt.
- Die entsprechende neue COM wird ausgewählt und die RS232 eingestellt.
- Zusätzlich wird lokales Echo eingestellt, damit wir unsere Tastaturzeichen sehen.
- Siehe Bilder:





- Nun kann der Test der RS232 PC – > USB – > RS232-PIC beginnen.
- Wir geben folgende Zeichen ein „#0;“
- Das ist der Befehl für das Öffnen der Verbindung PC < -- > RS232-PIC
- Wenn alles richtig funktioniert, kommen jetzt Sequenzen vom der RS232-PIC zurück.
- Siehe Bild:

